

Ce qui suit est utile pour un bon point de contact

Lorsque vous utilisez des coins, veuillez voir les positions des coins en bois ci-dessous
(N'utilisez que des coins en bois et humidifiez-les après la pose afin qu'elles gonflent
pour obtenir l'effet de séparation souhaité)

Comment utiliser des coins avec des matrices Walser®?

Les matrices Walser® sont faciles à utiliser avec des coins. Les matrices en forme de O ont un support de coin intégré. Insérez simplement les coins (**orange**) entre le cadre et la jambe de la matrice (**voir photo 1**).

Comment obtenir un bon point de contact avec les matrices en forme de O?



Photo 1

Pour obtenir un bon point de contact, insérer le matériau d'obturation dentaire (**flèche bleue**) et presser distalement avec un instrument sur la dent voisine, tout en polymérisant en même temps avec la lampe de polymérisation. Du côté mésial, bougez de la même manière et appuyez avec l'instrument sur la dent mésiale voisine, en même temps, faites durcir avec la lampe à photopolymériser (**photo 1**).

Comment obtenir un bon point de contact avec les matrices en forme de X?



Photo 2

Lors de l'utilisation de matrices en forme de X, nous recommandons l'utilisation des coins en bois, car la force pure du ressort de la matrice n'est pas suffisante pour séparer les dents. Poussez le coin (**voir photo 2**) comme indiqué ici, profondément entre les bandes de la matrice. Insérer le matériau d'obturation dentaire (**flèche 1.**) et presser avec un instrument dans le sens interdentaire, en faisant durcir en même temps avec la lampe à polymériser. Ensuite, insérez le matériau d'obturation dentaire de l'autre côté (**flèche 2.**) et appuyez avec un instrument contre la bande de matrice, en faisant durcir en même temps avec la lampe de polymérisation.

Pour retirer les coins, il suffit de tendre la matrice avec la pince, puis les coins glissent automatiquement et peuvent être aspirés par le dispositif d'aspiration.

Comment puis-je retirer la matrice en forme de O après le durcissement d'obturation dentaire?

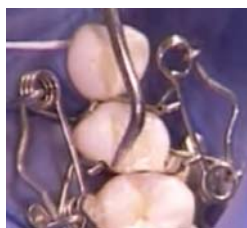


Photo 3

La bande de la matrice peut avoir été en contact avec un apprêt ou un adhésif. Avant d'enlever les matrices Walser®, éloignez soigneusement la bande de matrice du matériau d'obturation dentaire durci à l'aide d'un instrument (**voir photo 3**), puis tendez la matrice le plus possible. Ceci est important pour ne pas endommager l'obturation dentaire magnifiquement contournée. Avant de retirer la matrice, elle doit être tendue et déplacée dans un mouvement de balancement autour de l'axe sagittal. En conséquence, les bandes s'enlèvent plus facilement du matériau d'obturation dentaire.

Sur <https://www.walser-dental.com/en/professional-reports/clinical-cases/>
vous trouverez également des **solutions pour des questions ouvertes** sur l'application des matrices Walser® et sur le sujet de point de contact. Voici quelques **rapports des utilisateurs**:
<https://www.walser-dental.com/en/professional-reports/testimonials/>



Des dizaines de milliers de dentistes dans plus de 120 pays dans le monde entier travaillent avec des matrices WALSER® et le nombre augmente chaque jour...